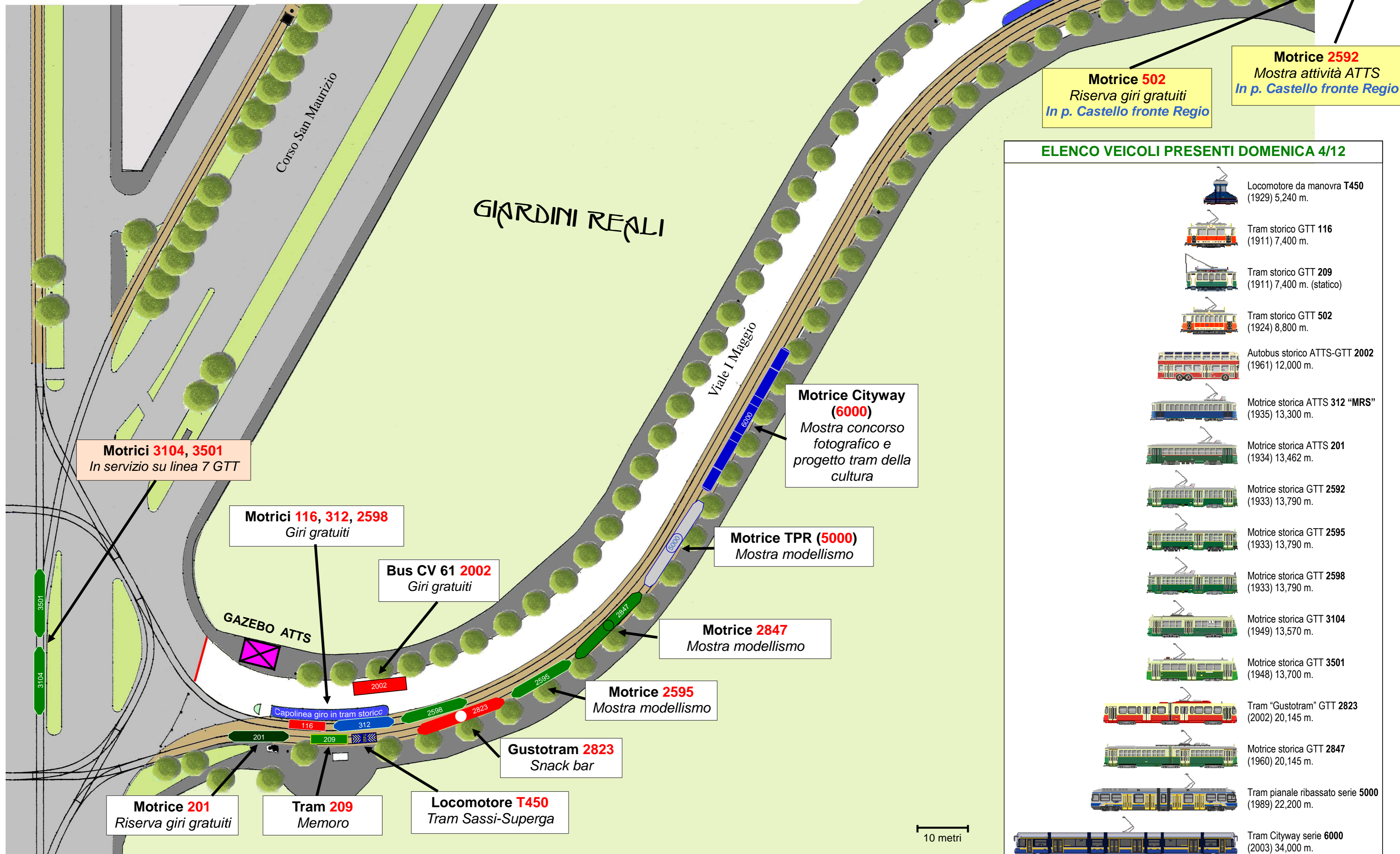


6. TROLLEY FESTIVAL

TORINO, 4 DICEMBRE 2011



ELENCO VEICOLI PRESENTI DOMENICA 4/12

	Locomotore da manovra T450 (1929) 5,240 m.
	Tram storico GTT 116 (1911) 7,400 m.
	Tram storico GTT 209 (1911) 7,400 m. (statico)
	Tram storico GTT 502 (1924) 8,800 m.
	Autobus storico ATTS-GTT 2002 (1961) 12,000 m.
	Motrice storica ATTS 312 "MRS" (1935) 13,300 m.
	Motrice storica ATTS 201 (1934) 13,462 m.
	Motrice storica GTT 2592 (1933) 13,790 m.
	Motrice storica GTT 2595 (1933) 13,790 m.
	Motrice storica GTT 2598 (1933) 13,790 m.
	Motrice storica GTT 3104 (1949) 13,570 m.
	Motrice storica GTT 3501 (1948) 13,700 m.
	Tram "Gustotram" GTT 2823 (2002) 20,145 m.
	Motrice storica GTT 2847 (1960) 20,145 m.
	Tram pianale ribassato serie 5000 (1989) 22,200 m.
	Tram Cityway serie 6000 (2003) 34,000 m.